

鹿追町農業協同組合(コントラ課)
作業受委託事業推進部会
コントラクター事業による地域農業の新たな展開



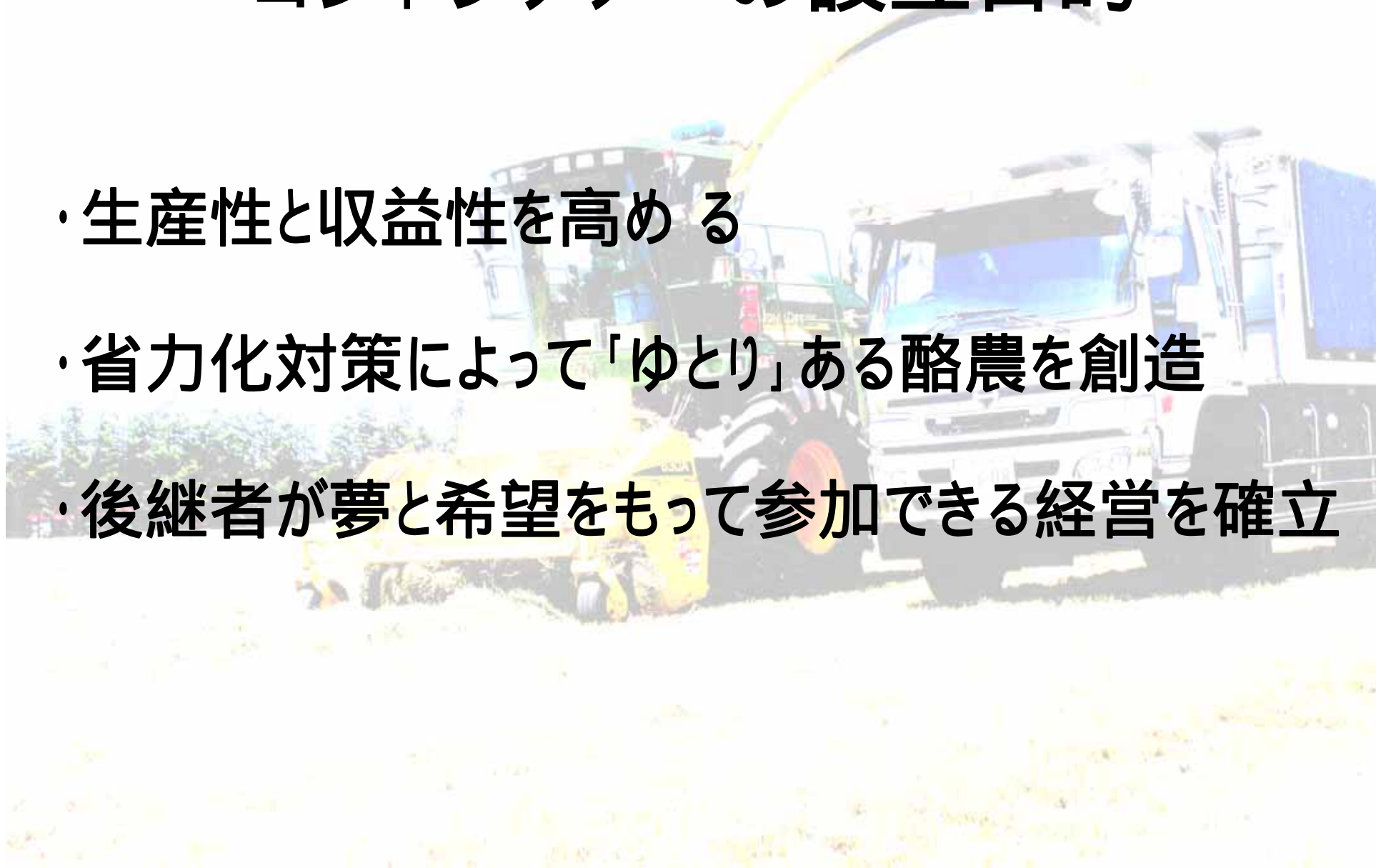
北海道河東郡 鹿追町



人口 5925人
農家人口 ¼以上
農業が基幹産業

コントラクターの設立目的

- ・生産性と収益性を高める
- ・省力化対策によって「ゆとり」ある酪農を創造
- ・後継者が夢と希望をもって参加できる経営を確立



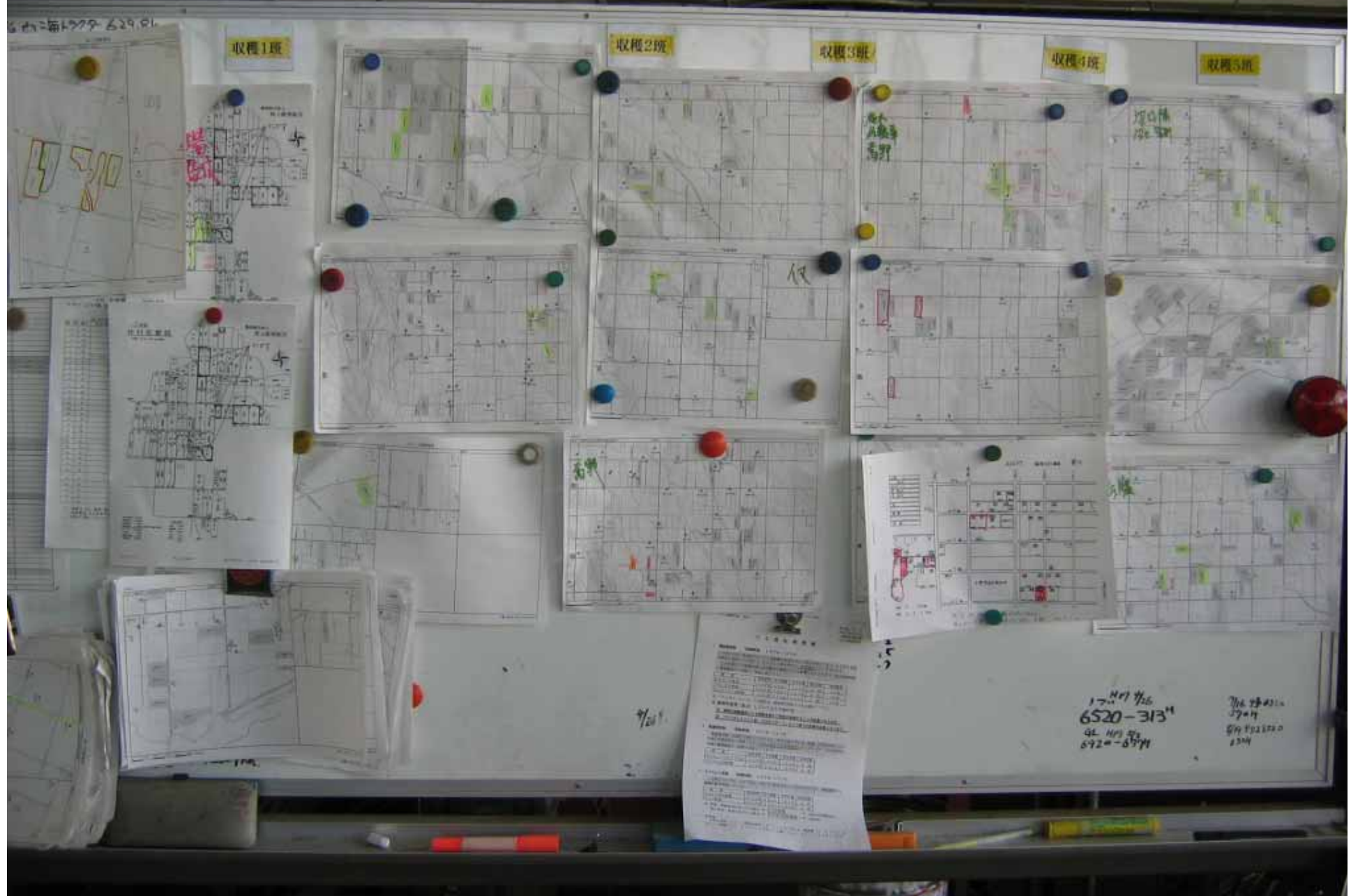


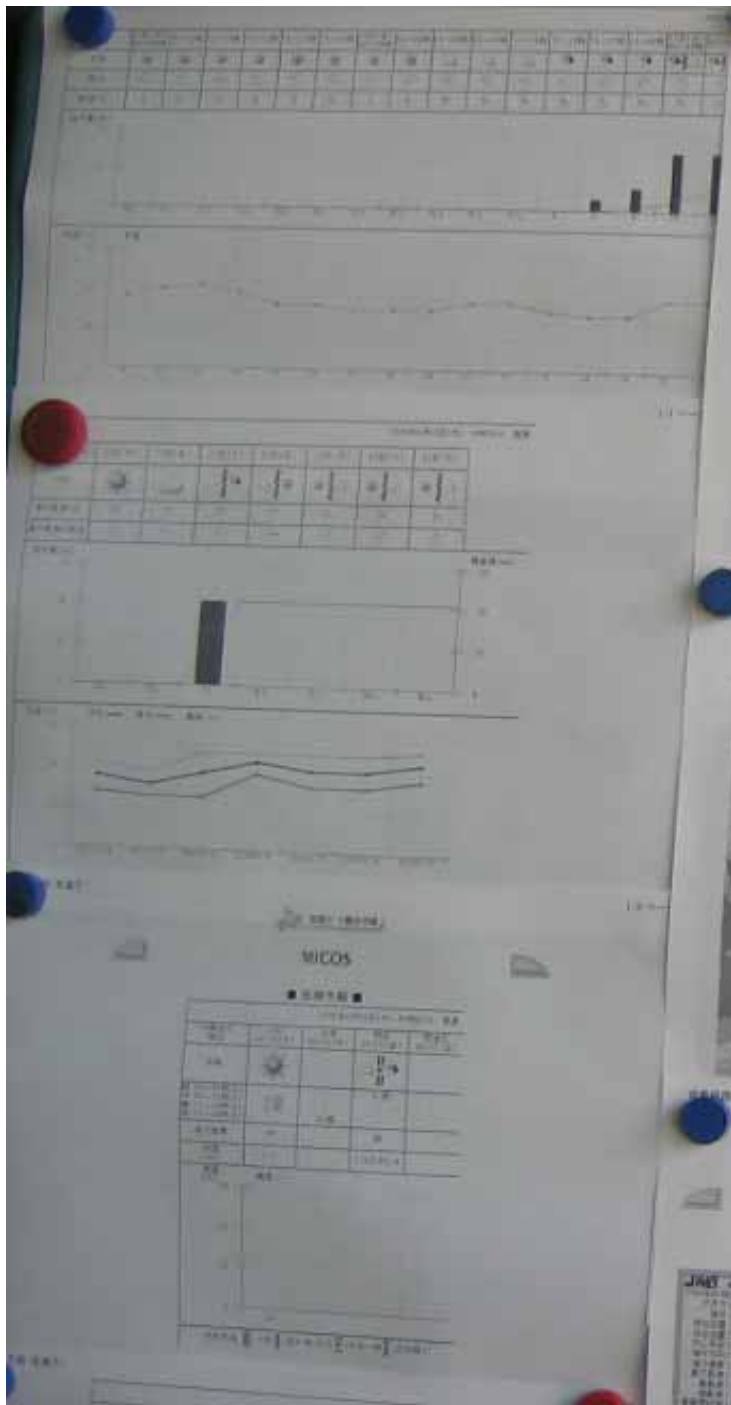
整備用倉庫



整備用工具等

ほ場ごとの作業計画





水田作業管理記録簿 (中心) 1 圃 作業記録簿 (標準作業)

日付	作業内容	作業時間	作業量	備考
8/25	田植え	08:00-12:00	1000坪	
8/26	田植え	08:00-12:00	1000坪	
8/27	田植え	08:00-12:00	1000坪	
8/28	田植え	08:00-12:00	1000坪	
8/29	田植え	08:00-12:00	1000坪	
8/30	田植え	08:00-12:00	1000坪	
8/31	田植え	08:00-12:00	1000坪	
9/1	田植え	08:00-12:00	1000坪	
9/2	田植え	08:00-12:00	1000坪	
9/3	田植え	08:00-12:00	1000坪	
9/4	田植え	08:00-12:00	1000坪	
9/5	田植え	08:00-12:00	1000坪	
9/6	田植え	08:00-12:00	1000坪	
9/7	田植え	08:00-12:00	1000坪	
9/8	田植え	08:00-12:00	1000坪	
9/9	田植え	08:00-12:00	1000坪	
9/10	田植え	08:00-12:00	1000坪	
9/11	田植え	08:00-12:00	1000坪	
9/12	田植え	08:00-12:00	1000坪	
9/13	田植え	08:00-12:00	1000坪	
9/14	田植え	08:00-12:00	1000坪	
9/15	田植え	08:00-12:00	1000坪	
9/16	田植え	08:00-12:00	1000坪	
9/17	田植え	08:00-12:00	1000坪	
9/18	田植え	08:00-12:00	1000坪	
9/19	田植え	08:00-12:00	1000坪	
9/20	田植え	08:00-12:00	1000坪	
9/21	田植え	08:00-12:00	1000坪	
9/22	田植え	08:00-12:00	1000坪	
9/23	田植え	08:00-12:00	1000坪	
9/24	田植え	08:00-12:00	1000坪	
9/25	田植え	08:00-12:00	1000坪	
9/26	田植え	08:00-12:00	1000坪	
9/27	田植え	08:00-12:00	1000坪	
9/28	田植え	08:00-12:00	1000坪	
9/29	田植え	08:00-12:00	1000坪	
9/30	田植え	08:00-12:00	1000坪	
10/1	田植え	08:00-12:00	1000坪	
10/2	田植え	08:00-12:00	1000坪	
10/3	田植え	08:00-12:00	1000坪	
10/4	田植え	08:00-12:00	1000坪	
10/5	田植え	08:00-12:00	1000坪	
10/6	田植え	08:00-12:00	1000坪	
10/7	田植え	08:00-12:00	1000坪	
10/8	田植え	08:00-12:00	1000坪	
10/9	田植え	08:00-12:00	1000坪	
10/10	田植え	08:00-12:00	1000坪	
10/11	田植え	08:00-12:00	1000坪	
10/12	田植え	08:00-12:00	1000坪	
10/13	田植え	08:00-12:00	1000坪	
10/14	田植え	08:00-12:00	1000坪	
10/15	田植え	08:00-12:00	1000坪	
10/16	田植え	08:00-12:00	1000坪	
10/17	田植え	08:00-12:00	1000坪	
10/18	田植え	08:00-12:00	1000坪	
10/19	田植え	08:00-12:00	1000坪	
10/20	田植え	08:00-12:00	1000坪	
10/21	田植え	08:00-12:00	1000坪	
10/22	田植え	08:00-12:00	1000坪	
10/23	田植え	08:00-12:00	1000坪	
10/24	田植え	08:00-12:00	1000坪	
10/25	田植え	08:00-12:00	1000坪	
10/26	田植え	08:00-12:00	1000坪	
10/27	田植え	08:00-12:00	1000坪	
10/28	田植え	08:00-12:00	1000坪	
10/29	田植え	08:00-12:00	1000坪	
10/30	田植え	08:00-12:00	1000坪	
10/31	田植え	08:00-12:00	1000坪	
11/1	田植え	08:00-12:00	1000坪	
11/2	田植え	08:00-12:00	1000坪	
11/3	田植え	08:00-12:00	1000坪	
11/4	田植え	08:00-12:00	1000坪	
11/5	田植え	08:00-12:00	1000坪	
11/6	田植え	08:00-12:00	1000坪	
11/7	田植え	08:00-12:00	1000坪	
11/8	田植え	08:00-12:00	1000坪	
11/9	田植え	08:00-12:00	1000坪	
11/10	田植え	08:00-12:00	1000坪	
11/11	田植え	08:00-12:00	1000坪	
11/12	田植え	08:00-12:00	1000坪	
11/13	田植え	08:00-12:00	1000坪	
11/14	田植え	08:00-12:00	1000坪	
11/15	田植え	08:00-12:00	1000坪	
11/16	田植え	08:00-12:00	1000坪	
11/17	田植え	08:00-12:00	1000坪	
11/18	田植え	08:00-12:00	1000坪	
11/19	田植え	08:00-12:00	1000坪	
11/20	田植え	08:00-12:00	1000坪	
11/21	田植え	08:00-12:00	1000坪	
11/22	田植え	08:00-12:00	1000坪	
11/23	田植え	08:00-12:00	1000坪	
11/24	田植え	08:00-12:00	1000坪	
11/25	田植え	08:00-12:00	1000坪	
11/26	田植え	08:00-12:00	1000坪	
11/27	田植え	08:00-12:00	1000坪	
11/28	田植え	08:00-12:00	1000坪	
11/29	田植え	08:00-12:00	1000坪	
11/30	田植え	08:00-12:00	1000坪	
12/1	田植え	08:00-12:00	1000坪	
12/2	田植え	08:00-12:00	1000坪	
12/3	田植え	08:00-12:00	1000坪	
12/4	田植え	08:00-12:00	1000坪	
12/5	田植え	08:00-12:00	1000坪	
12/6	田植え	08:00-12:00	1000坪	
12/7	田植え	08:00-12:00	1000坪	
12/8	田植え	08:00-12:00	1000坪	
12/9	田植え	08:00-12:00	1000坪	
12/10	田植え	08:00-12:00	1000坪	
12/11	田植え	08:00-12:00	1000坪	
12/12	田植え	08:00-12:00	1000坪	
12/13	田植え	08:00-12:00	1000坪	
12/14	田植え	08:00-12:00	1000坪	
12/15	田植え	08:00-12:00	1000坪	
12/16	田植え	08:00-12:00	1000坪	
12/17	田植え	08:00-12:00	1000坪	
12/18	田植え	08:00-12:00	1000坪	
12/19	田植え	08:00-12:00	1000坪	
12/20	田植え	08:00-12:00	1000坪	
12/21	田植え	08:00-12:00	1000坪	
12/22	田植え	08:00-12:00	1000坪	
12/23	田植え	08:00-12:00	1000坪	
12/24	田植え	08:00-12:00	1000坪	
12/25	田植え	08:00-12:00	1000坪	
12/26	田植え	08:00-12:00	1000坪	
12/27	田植え	08:00-12:00	1000坪	
12/28	田植え	08:00-12:00	1000坪	
12/29	田植え	08:00-12:00	1000坪	
12/30	田植え	08:00-12:00	1000坪	
12/31	田植え	08:00-12:00	1000坪	

分係 井馬 20
高橋典 大原
堆肥散布1
シヨベルNo2
JD6310 1
JD6400 3
牧草 整地 耕
JD6910 1
29517

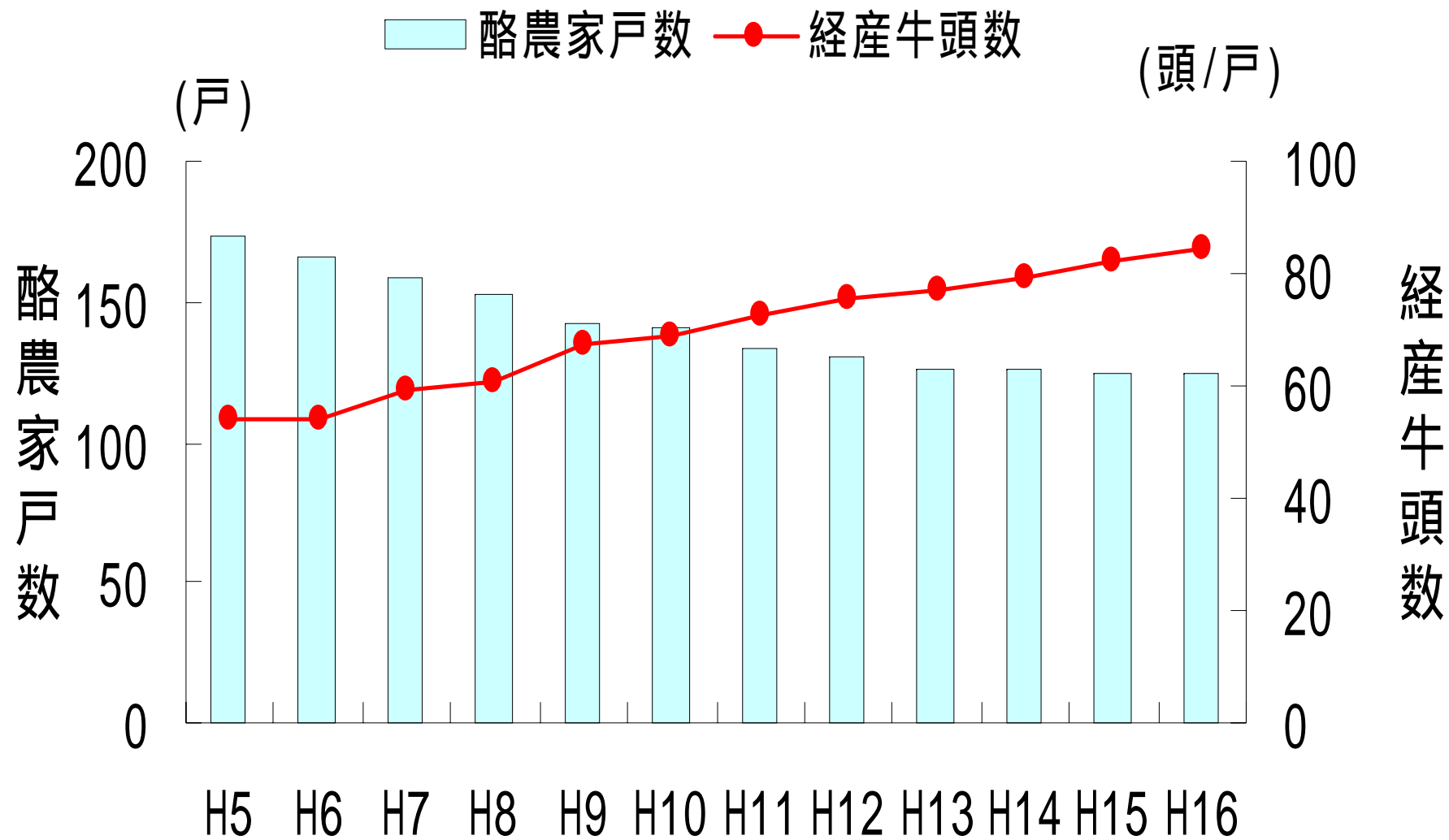




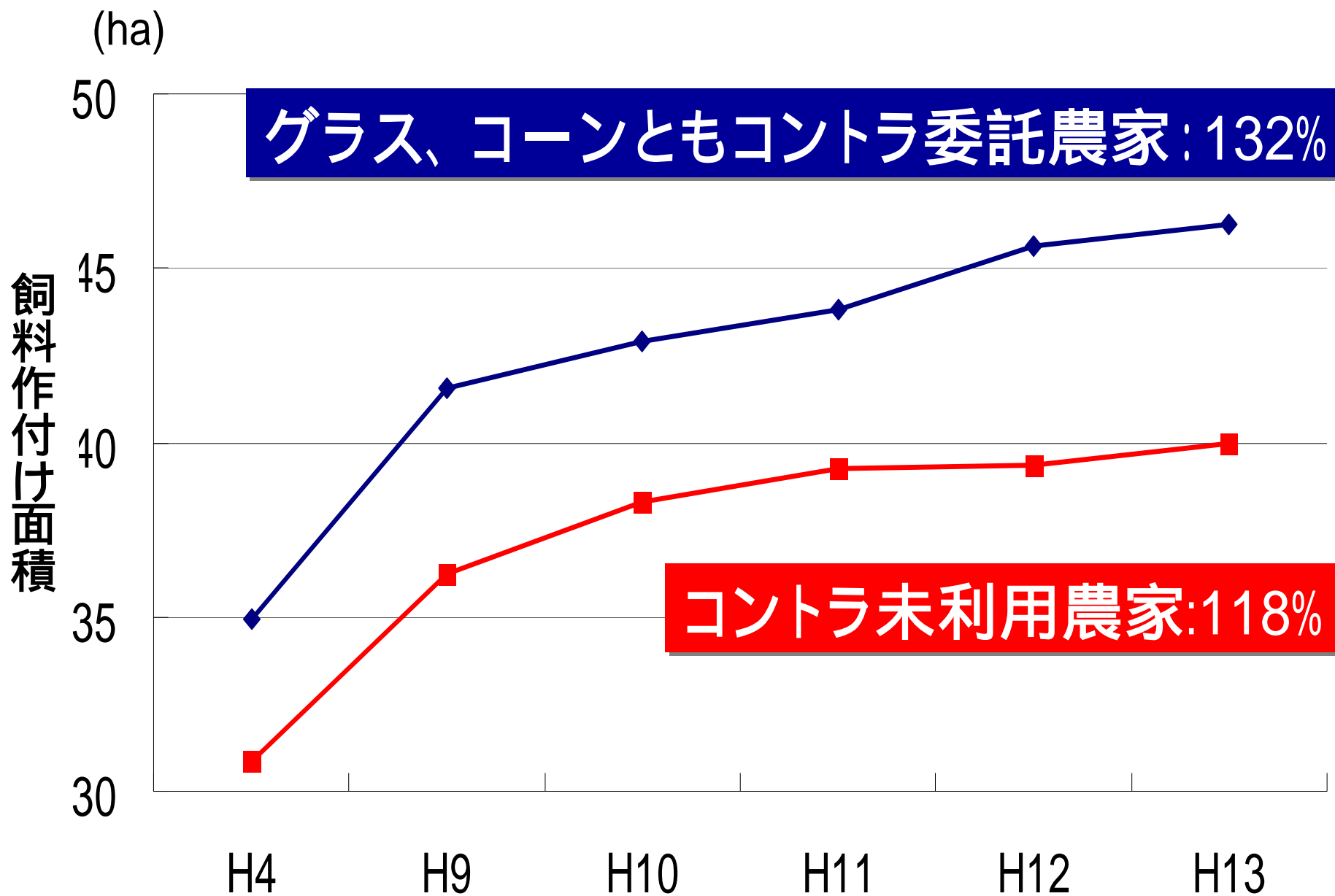




日本第1号の
ドリップ式スラリー散布機



酪農家戸数と1戸当り経産牛頭数の推移



飼料作付け面積の推移 (H4/H13比)

